

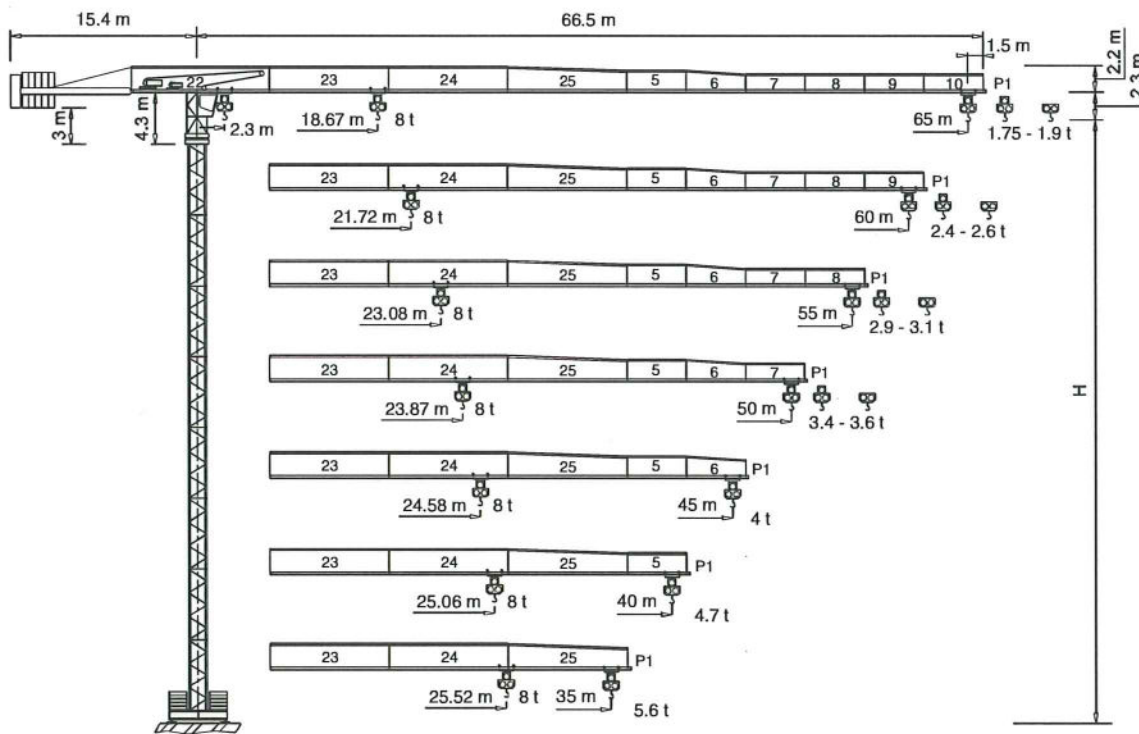


TEREX® | COMEDIL

Gru a torre "Flat Top"

"Flat Top" Tower Crane • Grue à tour "Flat Top"

"Flat Top" Turmdrehkran • Grúa torre "Flat Top"



CE FEM 1.001 A3

In vigore dal: 01 gennaio 2007. Le specifiche del prodotto ed i prezzi sono soggetti a modifica senza alcun obbligo di preavviso. Le fotografie e/o disegni nel presente documento hanno uno scopo meramente illustrativo. Per il corretto utilizzo di ciascuna attrezzatura, si rimanda allo specifico manuale d'istruzioni. L'inosservanza di quanto previsto nel manuale d'istruzione nell'utilizzo dell'attrezzatura, così come un comportamento irresponsabile potrebbero cagionare gravi lesioni o il decesso. Le nostre attrezzature sono coperte solo ed esclusivamente dalla garanzia *standard* scritta prevista per ogni specifico prodotto, con esclusione di qualsivoglia ulteriore garanzia, sia tacita che espressa, da parte di Terex. I prodotti e servizi elencati possono essere marchi di fabbrica, di servizi o ragioni sociali appartenenti a Terex Corporation e/o alle sue affiliate operative sia negli USA che in altri paesi e tutti i diritti s'intendono riservati. "TEREX" è un marchio appartenente a Terex Corporation e registrato sia negli USA che in altri paesi. Copyright © 2007 Terex Corporation.

Effective Date: January 01, 2007. Product specifications and prices are subject to change without notice or obligation. The photographs and/or drawings in this document are for illustrative purposes only. Refer to the appropriate Operator's Manual for instructions on the proper use of this equipment. Failure to follow the appropriate Operator's Manual when using our equipment or to otherwise act irresponsibly may result in serious injury or death. The only warranty applicable to our equipment is the standard written warranty applicable to the particular product and sale and Terex makes no other warranty, express or implied. Products and services listed may be trademarks, service marks or trade-names of Terex Corporation and/or its subsidiaries in the USA and other countries and all rights are reserved. "TEREX" is a registered trademark of Terex Corporation in the USA and many other countries. Copyright © 2007 Terex Corporation.

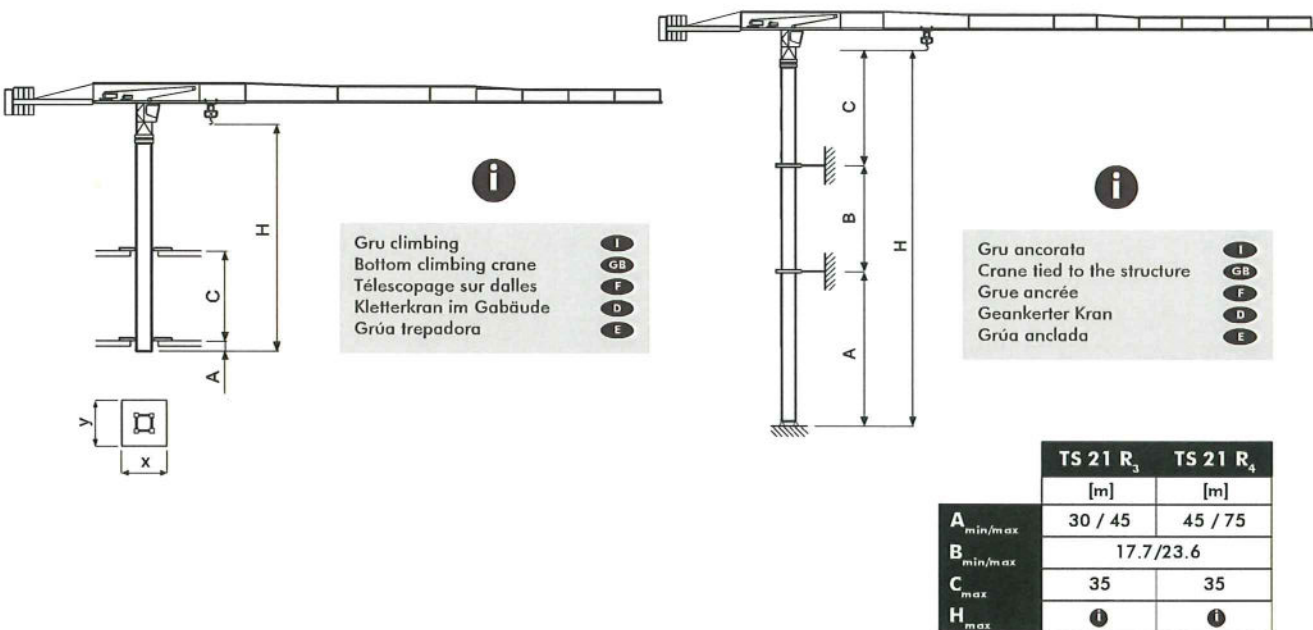
UTEDOC. REV.002

"CITY" CTT 181/B-8 TS21

Diagramma di portata **I**
Courbes de charges **F**
Curvas de cargas **E**
Load Diagram **GB**
Lastkurven **D**

CTT 181/B-8																
			m	10	15	20	25	30	35	40	45	50	55	60	65	
				t	4,00	4,00	4,00	4,00	4,00	4,00	3,42	2,98	2,63	2,34	2,10	1,90
4 t	-	34.97 m	t	4,00	4,00	4,00	4,00	4,00	3,86	3,29	2,84	2,48	2,19	1,95	1,75	
				t	8,00	8,00	7,40	5,73	4,64	3,86	3,29	2,84	2,48	2,19	1,95	1,75
4 t	-	18.67 m	t	4,00	4,00	4,00	4,00	4,00	4,00	4,00	3,65	3,23	2,89	2,60		
4 t	-	41.54 m	t	4,00	4,00	4,00	4,00	4,00	4,00	3,96	3,44	3,02	2,68	2,40		
4 t	-	39.67 m	t	8,00	8,00	8,00	6,83	5,54	4,64	3,96	3,44	3,02	2,68	2,40		
8 t	-	21.72 m	t	4,00	4,00	4,00	4,00	4,00	4,00	4,00	3,91	3,46	3,10			
4 t	-	44.14 m	t	4,00	4,00	4,00	4,00	4,00	4,00	4,00	3,71	3,26	2,90			
4 t	-	42.21 m	t	8,00	8,00	8,00	7,31	5,95	4,98	4,26	3,71	3,26	2,90			
8 t	-	23.08 m	t	4,00	4,00	4,00	4,00	4,00	4,00	4,00	4,00	3,60				
4 t	-	45.62 m	t	4,00	4,00	4,00	4,00	4,00	4,00	4,00	3,86	3,40				
4 t	-	43.67 m	t	8,00	8,00	8,00	7,59	6,18	5,18	4,44	3,86	3,40				
8 t	-	23.87 m	t	4,00	4,00	4,00	4,00	4,00	4,00	4,00	4,00	4,00				
4 t	-	45 m	t	8,00	8,00	8,00	7,85	6,39	5,36	4,59	4,00					
8 t	-	24.58 m	t	4,00	4,00	4,00	4,00	4,00	4,00	4,00	4,00					
4 t	-	40 m	t	8,00	8,00	8,00	8,00	6,54	5,48	4,70						
8 t	-	25.06 m	t	4,00	4,00	4,00	4,00	4,00	4,00							
4 t	-	35 m	t	8,00	8,00	8,00	8,00	6,67	5,60							
8 t	-	25.52 m	t													

Altre installazioni **I**
Autres implantations **F**
Otras implantaciones **E**
Other configurations **GB**
Aufstellmöglichkeiten **D**



Torre **I**

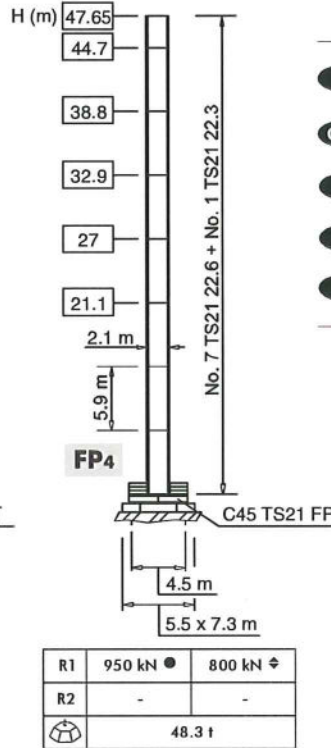
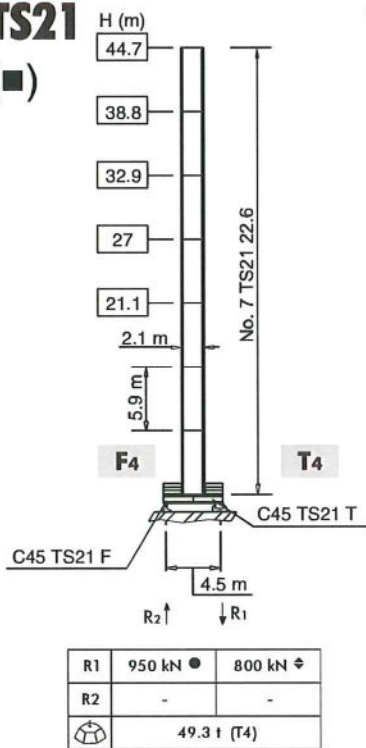
Tower **GB**

Tour **F**

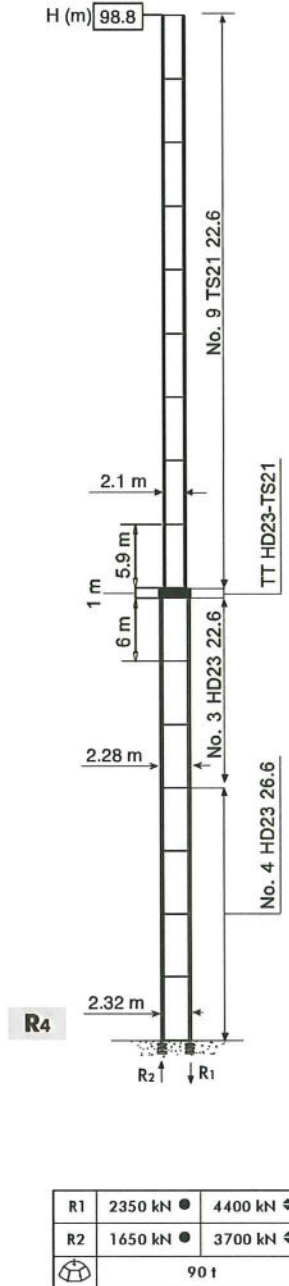
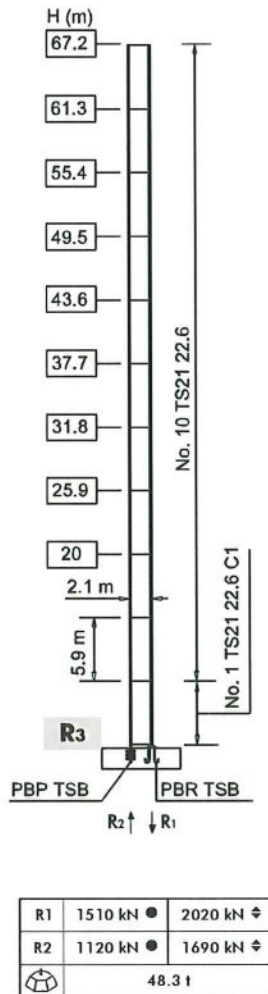
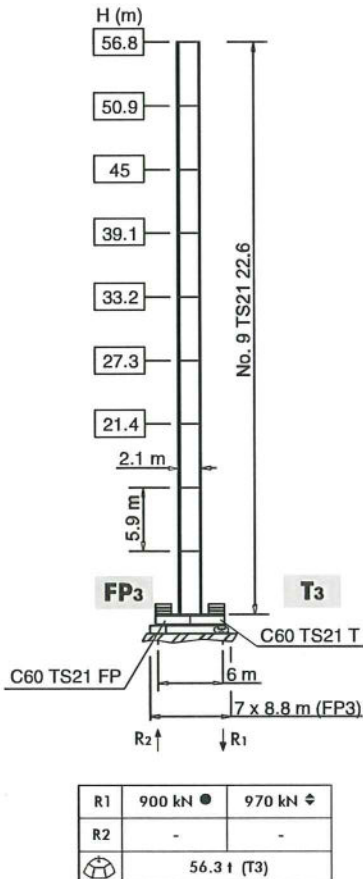
Turm **D**

Torre **E**

TS21
(■)



- I** Su richiesta disponibile su torre H20
- GB** H20 tower available on request
- F** Tour H20 disponible sur demande
- D** Auf Anfrage verfügbar mit Turm H20
- E** Si requerido es disponible sobre torre H20



- E** Los tramos de torre TS son disponibles en las medidas de largo 5.9 m, 2.95 m, 11.8 m. Maxima altura bajo gancho En servicio Fuera de servicio Sin carga, sin lastre, con pluma y altura máxima
- D** Die Turmschüsse TS sind mit Längen 5.9 m, 2.95 m, 11.8 m verfügbar. Höchste Hackenhöhe In Betrieb Außer Betrieb Ohne Last und Ballast, mit Maximalausleger und Maximalhöhe
- F** Les éléments de mât TS sont disponibles en longueur 5.9 m, 2.95 m, 11.8 m. Hauteur maxi. sous crochet En service Hors service A vide, sans lastre, avec flèche et hauteur maximum
- GB** The available lengths for the TS tower sections are 5.9 m, 2.95 m, 11.8 m. Max. under hook height In service Out of service Without load, without ballast, max. jib and max. height
- I** Le prolunghie TS sono disponibili in lunghezze 5.9 m, 2.95 m, 11.8 m. Altezza massima sotto gancho In servizio Fuori servizio A vuoto, senza zavorra, braccio max., altezza max.

