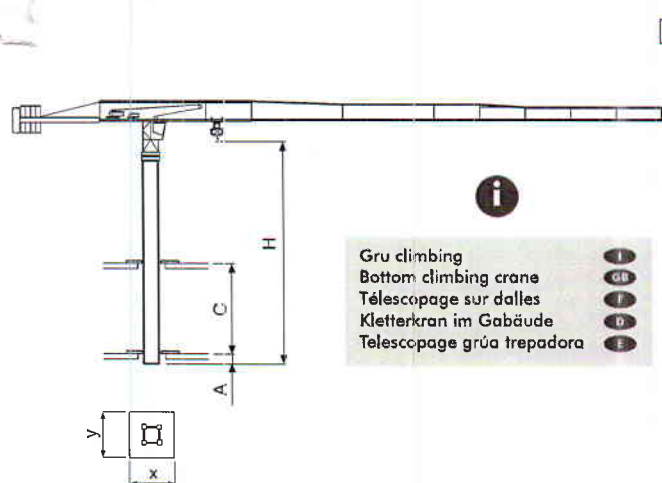


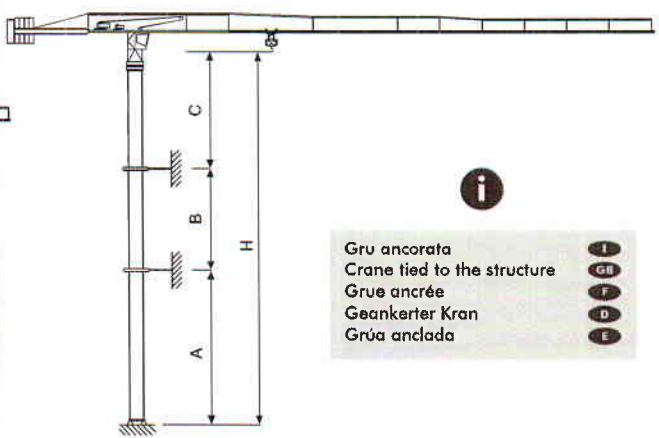
Diagramma di portata **I** Courbes de charges **F** Curvas de cargas **E**
 Load Diagram **GB** Lastkurven **D**

			CTT 161-8											
			10	15	20	25	30	35	40	45	50	55	60	
4 t	-	34.9 m	4	4	4	4	4	3.99	3.42	2.98	2.63	2.34	2.1	
4 t	-	33.96 m	4	4	4	4	4	3.86	3.28	2.84	2.48	2.19	1.95	
8 t	-	18.64 m	8	8	7.39	5.72	4.63	3.86	3.28	2.84	2.48	2.19	1.95	
4 t	-	38.1 m	4	4	4	4	4	4	3.78	3.3	2.91	2.6		
4 t	-	36.97 m	4	4	4	4	4	4	3.64	3.15	2.77	2.45		
8 t	-	20.26 m	8	8	8	6.31	5.11	4.27	3.64	3.15	2.77	2.45		
4 t	-	40.14 m	4	4	4	4	4	4	4	3.51	3.1			
4 t	-	38.91 m	4	4	4	4	4	4	3.87	3.36	2.95			
8 t	-	21.31 m	8	8	8	6.68	5.42	4.53	3.87	3.36	2.95			
4 t	-	41.06 m	4	4	4	4	4	4	4	3.6				
4 t	-	39.78 m	4	4	4	4	4	4	3.97	3.45				
8 t	-	21.78 m	8	8	8	6.85	5.56	4.65	3.97	3.45				
4 t	-	40 m	4	4	4	4	4	4	4					
8 t	-	22.57 m	8	8	8	7.13	5.8	4.85	4.15					
4 t	-	35 m	4	4	4	4	4	4						
8 t	-	22.76 m	8	8	8	7.2	5.85	4.9						
4 t	-	30 m	4	4	4	4	4							
8 t	-	22.92 m	8	8	8	7.26	5.9							

Altre installazioni **I** Autres implantations **F** Otras implantaciones **E**
 Other configurations **GB** Aufstellmöglichkeiten **D**



i
 Gru climbing **I**
 Bottom climbing crane **GB**
 Télescopage sur dalles **F**
 Kletterkran im Gebäude **D**
 Telescopage grúa trepadora **E**



i
 Gru ancorata **I**
 Crane tied to the structure **GB**
 Grue ancrée **F**
 Geankerter Kran **D**
 Grúa anclada **E**

	TS16	TS21
C_{min}		
H_{max}	i	i
x		
y		

	TS16 R1	TS21 R3	TS21 R4
A_{min/max}	30 / 36	30 / 45	45 / 75
B_{min/max}	17.7 / 23.6		
C_{max}	24	35	35
H_{max}	i		

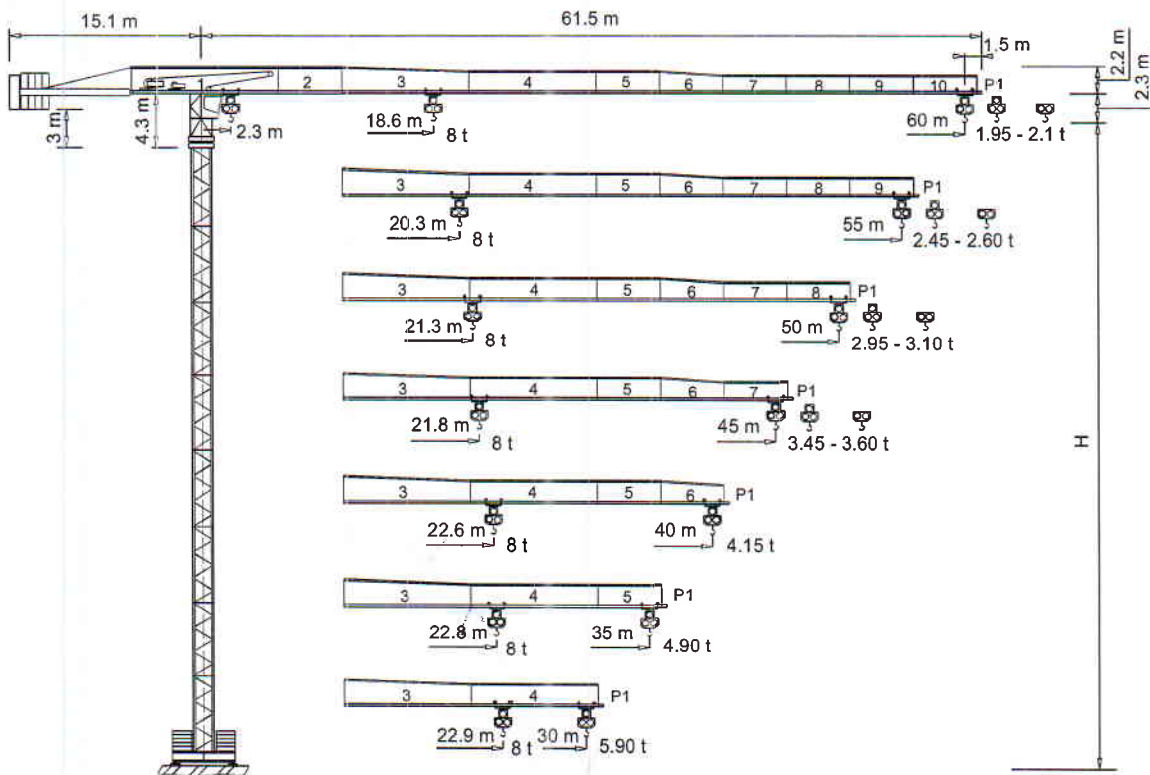
2001



TEREX | COMEDIL

Gru a torre "Flat Top"

"Flat Top" Tower Crane • Grue à tour "Flat Top"
"Flat Top" Turmdrehkran • Grúa torre "Flat Top"



CE FEM 1.001 A3

THE ULTIMATE CRANE™

Dati illustrativi non impegnativi
Con riserva di modifica senza preavviso

Specifications and data not binding
Subject to modification without notice

Données techniques seulement indicatives
Modifications réservées sans préavis

Angaben und Beschreibung unverbindlich
Änderungen vorbehalten ohne weitere Mitteilung

Dibujos y datos sin compromiso
Modificaciones reservadas sin preaviso

UTE.DOC.REV.004 05_2005

"CITY" CTT 161-8 TS

181 2004.

Torre **I**

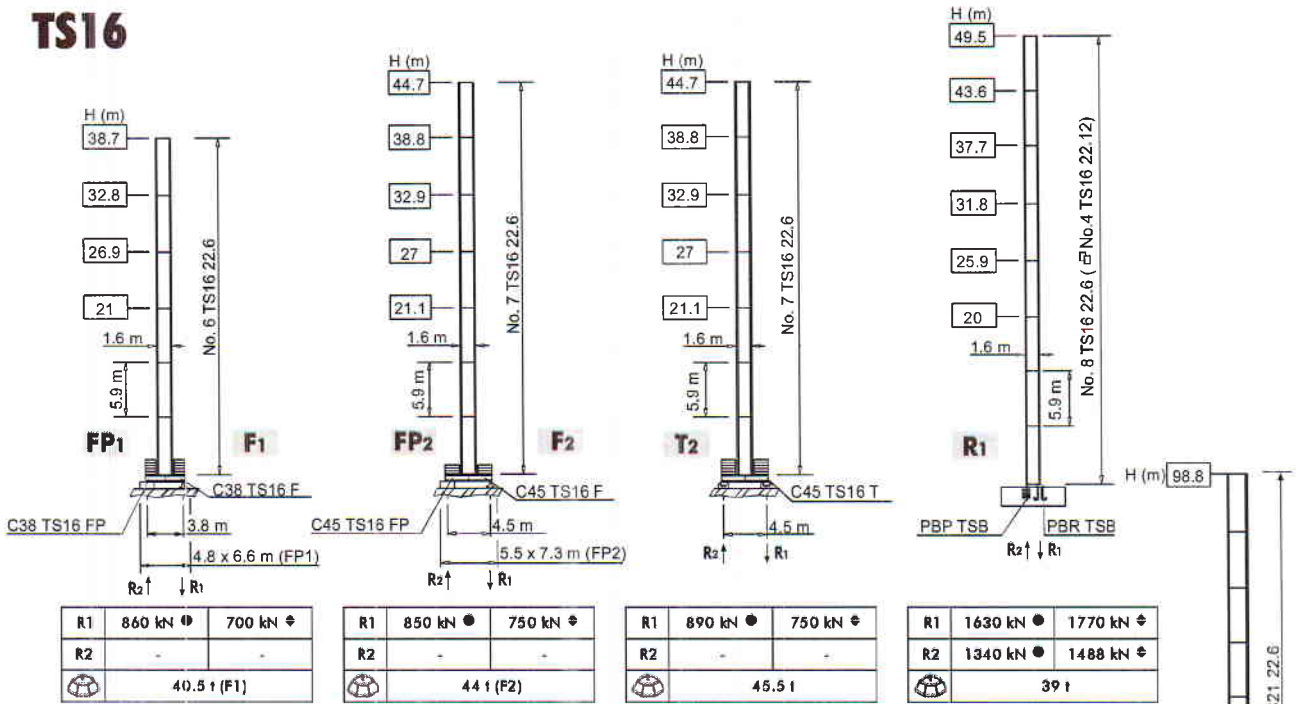
Tower **GB**

Tour **F**

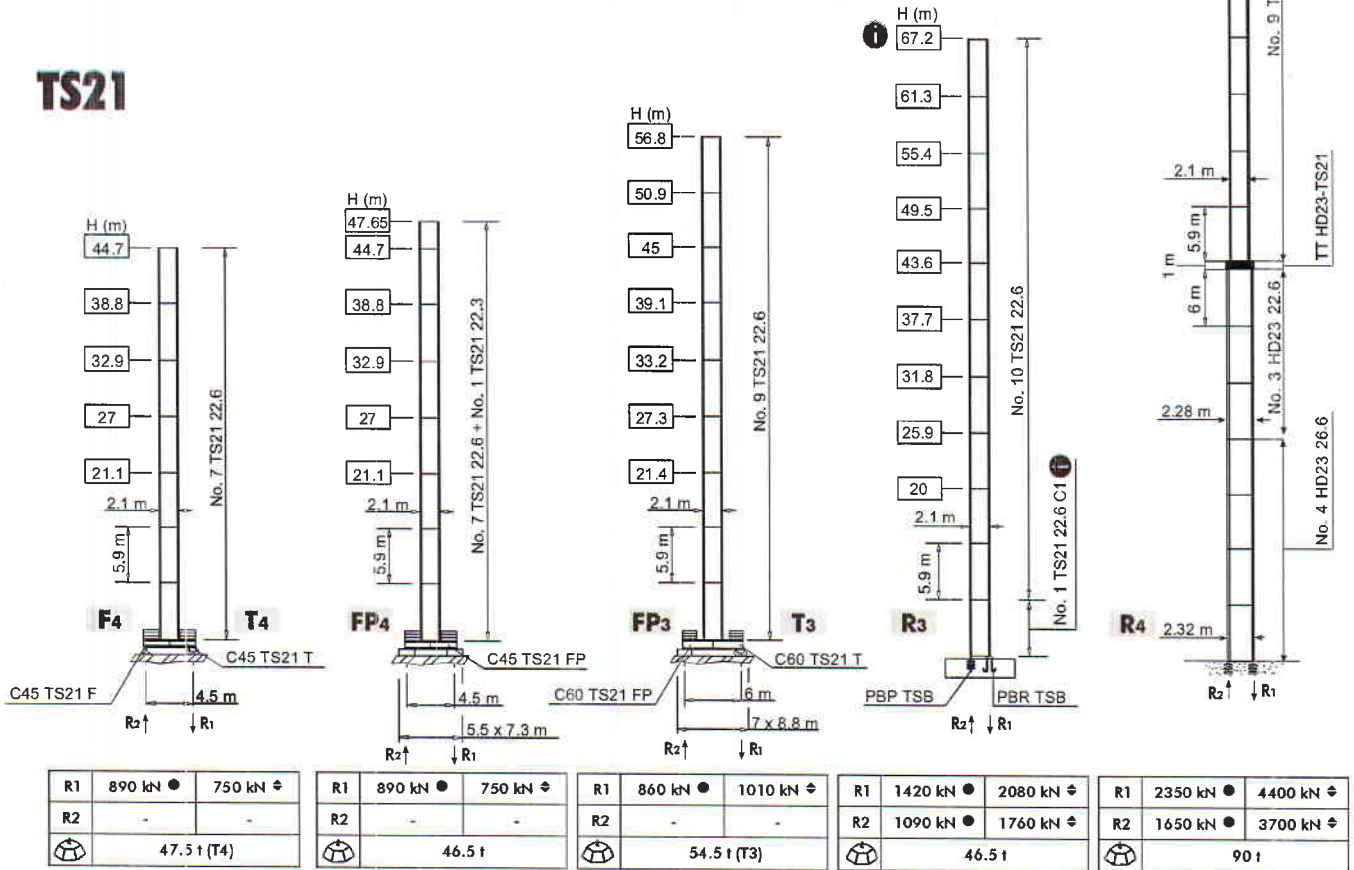
Turm **D**

Torre **E**

TS16



TS21



H Altezza massima s. g. **I** Max. under hook height **GB** Hauteur maxi. sous crochet **F** Höchste Hackenhöhe **D** Maxima altura bajo gancho **E**
 ● In servizio In service En service In Betrieb
 ◆ Fuori servizio Out of service Hors service Außer Betrieb
 ● A vuoto, senza zavorra, braccio max., altezza max. Without load, without ballast, max. jib and max. height A vide, sans lest, avec flèche et hauteur maximum Ohne Last und Ballast, mit Maximalausleger und Maximalhöhe
 ● Alternativa Alternative Alternative Alternativlösung Alternativa

Meccanismi	I	Mécanismes	F	Mecanismos	E
Mechanisms	GB	Antriebe	D		

70 * kVA	400 V - 50 Hz / 460 V - 60 Hz	2000/14/CE

* Gru senza traslazione / Crane without travelling equipment / Grue sans translation / Krane ohne Schienenfahren / Grúa sin traslación

		m/min	t	kW	
		0 ⇌ 3	4	30	278 m
		3 ⇌ 10	4		
		10 ⇌ 41	4		
		41 ⇌ 66	2.38		
		66 ⇌ 82	1.86		
		0 ⇌ 1.5	8		350 m (LEBUS)
		1.5 ⇌ 5	8		
		5 ⇌ 20.5	8		
		20.5 ⇌ 33	4.76		
		33 ⇌ 41	3.72		

	DVF 3 5 D1 (VARIANT)	0 ⇌ 6 ⇌ 32 ⇌ 64 m/min		5 kW
	SSR 2 2 65	0.7 r.p.m. (50 Hz)	0.84 r.p.m. (60 Hz)	2 × 65 Nm
	TAD 2RP 2M4	0 - 24 m/min		2 × 4 kW
	TAD 2RG 4M3			4 × 3 kW
		i		

	▲	●
	Max. H [m]	
T ₂	38.8	> 38.8
T ₃	39.1	> 39.1
T ₄	38.8	> 38.8

	I Sollevamento	GB Hoisting	F Heben	D Elevación	E
	Traslazione carrello	Trolleying	Katzfahren	Distribución	
	Rotazione	Slewing	Schwenken	Orientación	
	Traslazione	Travelling	Schienenfahren	Traslación	
	Direttiva sul livello acustico	Directive on noise level	Richtlinie für den Schall-Leistungspegel	Directiva sobre el nivel acustico	
	Consultateci	Consult us	Auf Anfrage	Consultarnos	
	Potenza totale richiesta	Power requirements	Geforderte Stromstärke	Potencia necesaria	
	Alimentazione	Power supply	Stromversorgung	Alimentación	

Gru Comedil s.r.l.
 A Terex Company
 Via S. Egidio 42/A, 33074 Fontanafredda (PN) - Italy
 Tel. (+39) 0434 567 311 - Telefax (+39) 0434 998631
 Internet e-mail: info@comedil.com
 Internet home page: www.comedil.com



Divisione Automontanti
 Via Alessandrina, 25 - 20095 Cusano Milanino (MI) - Italy
 Tel. (+39) 02 613 16011 - Telefax (+39) 02 613 16034
 Internet e-mail: info.CBR@comedil.com